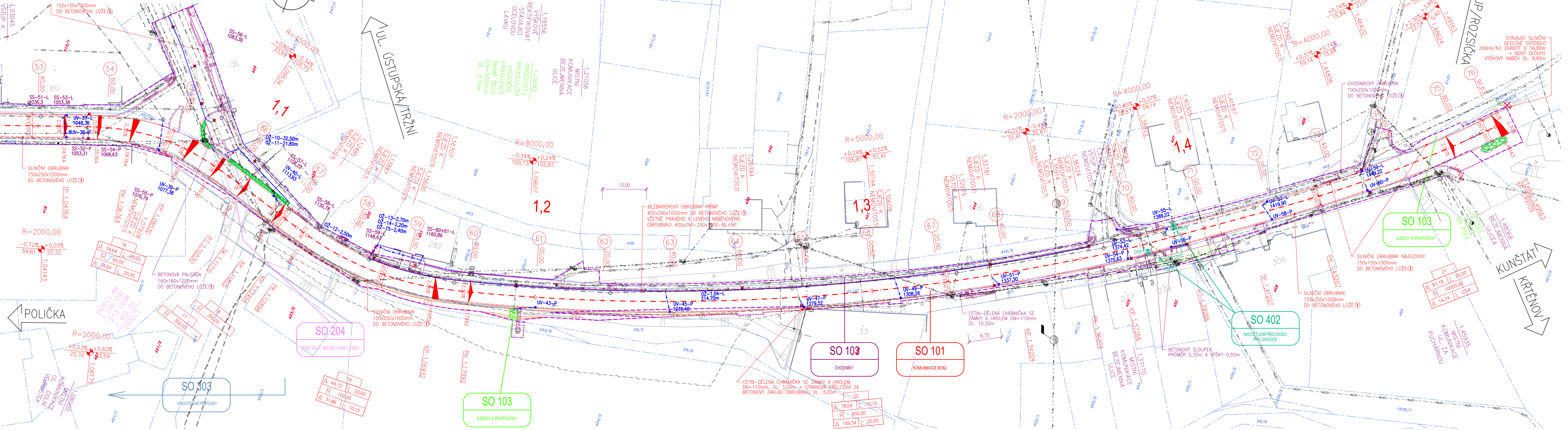


KOORDINAČNÍ SITUACE – ČÁST 4  
M 1:500



LEGENDA:

- STÁVAJÍCÍ STAVBY (KOMUNIKACE, CHODNÍKY, ...)
- STÁVAJÍCÍ SVAHY
- STÁVAJÍCÍ ZASTAVBA
- NOVÝ STAV (KOMUNIKACE SO 101)
- NOVÝ STAV (CHODNÍK SO 102)
- NOVÝ STAV (SJEZDY A PROPUSTKY SO 103)
- NOVÝ STAV (PROPUSTEK SO 201)
- NOVÝ STAV (PROPUSTEK SO 202)
- NOVÝ STAV (PROPUSTEK SO 203)
- NOVÝ STAV (MOST SO 204)
- NOVÉ ZEMNÍ TĚLESO
- NOVÝ SILNIČNÍ OBRUBNÍK 150x250x1000mm
- NOVÝ SILNIČNÍ OBRUBNÍK NÁJEZDOVÝ 150x150x1000mm
- NOVÁ ZELENĚ
- NOVÉ NASYPY + OHUMUSOVÁNÍ
- NOVÉ VÝKOPY + OHUMUSOVÁNÍ
- CHODNÍK – NOVÁ RELIEFNÍ BETONOVÁ DLAŽBA
- CHODNÍK – NOVÁ DLAŽBA Z MOZAIKOVÝCH ŽULOVÝCH KOSTEK
- KOMUNIKACE – NOVÁ DLAŽBA Z DROBNÝCH ŽULOVÝCH KOSTEK
- NOVÁ KAMENNÁ DLAŽBA DO BETONU
- NOVÁ KAMENNÁ DLAŽBA DO BETONU
- NOVÁ KAMENNÁ DLAŽBA DO BETONU
- NOVÁ KAMENNÁ DLAŽBA DO BETONU
- STÁVAJÍCÍ STROM (POROST) URČENÝ KE KÁCENÍ S ČÍSELNÝM OZNAČENÍM
- OCHRANA STROMU (POROSTU) S ČÍSELNÝM OZNAČENÍM

LEGENDA KATASTRU:

- HRANICE PARCELY KATASTRU NEMOVITOSTI
- ČÍSLO POZEMKOVÉ PARCELY KATASTRU NEMOVITOSTI
- ČÍSLO STAVEBNÍ PARCELY KATASTRU NEMOVITOSTI
- HRANICE TRVALÝCH ZABORŮ
- HRANICE DOČASNÝCH ZABORŮ

DRUHY POUŽITÝCH BETONŮ:

① BETON ČSN EN 206-1-C16/20-XF0 (CZ) – C1,0 – Dmax 22 – S3

LEGENDA INŽENÝRSKÝCH SÍTÍ:

- STÁVAJÍCÍ KANALIZACE JEDNOTNÁ (MĚSTO OLEŠNICE)
- STÁVAJÍCÍ KANALIZACE DEŠŤOVÁ (MĚSTO OLEŠNICE)
- STÁVAJÍCÍ NÍZKOTLAKÝ PLYNOVOD (RWE DISTRIBUČNÍ SLUŽBY, s.r.o.)
- STÁVAJÍCÍ VODOVOD (MĚSTO OLEŠNICE)
- STÁVAJÍCÍ SDĚLOVACÍ VEDENÍ (ČESKÁ TELEKOMUNIKAČNÍ INFRASTRUKTURA, a.s.)
- STÁVAJÍCÍ NADZEMNÍ ELEKTRICKÉ VEDENÍ NÍZKÉHO NAPĚTÍ (E.ON ČESKÁ REPUBLIKA, s.r.o.)
- STÁVAJÍCÍ PODZEMNÍ ELEKTRICKÉ VEDENÍ NÍZKÉHO NAPĚTÍ (E.ON ČESKÁ REPUBLIKA, s.r.o.)
- STÁVAJÍCÍ NADZEMNÍ ELEKTRICKÉ VEDENÍ VEŘEJNÉHO OSVĚTLENÍ (MĚSTO OLEŠNICE)
- STÁVAJÍCÍ PODZEMNÍ ELEKTRICKÉ VEDENÍ VEŘEJNÉHO OSVĚTLENÍ (MĚSTO OLEŠNICE)
- NOVÁ JEDNOTNÁ KANALIZACE (MĚSTO OLEŠNICE)
- NOVÝ PODZEMNÍ ELEKTRICKÉ VEDENÍ VEŘEJNÉHO OSVĚTLENÍ (MĚSTO OLEŠNICE)
- NOVÝ PODZEMNÍ ELEKTRICKÉ VEDENÍ NASVĚTLENÍ PŘECHODŮ PRO CHODCE (MĚSTO OLEŠNICE)
- NOVÝ VODOVOD (MĚSTO OLEŠNICE)
- NOVÉ VODOVODNÍ PŘÍPOJKY (MĚSTO OLEŠNICE)
- NOVÁ ULIČNÍ VPUST-ČÍSLO-VLEVO SE STANIČENÍM A PŘÍPOJKOU (SÚS JMK)
- NOVÝ ODVODŇOVACÍ ŽLAB-ČÍSLO-DĚLKA S PŘÍPOJKOU (SÚS JMK/MĚSTO OLEŠNICE)
- NOVÝ PODÉLNÝ TRATIVOD, PODZEMNÍ (SÚS JMK)
- NOVÁ KONTROLNÍ ŠACHTA PODÉLNÉHO TRATIVODU-ČÍSLO-VLEVO SE STANIČENÍM (SÚS JMK)
- RUŠENÁ STÁVAJÍCÍ ULIČNÍ VPUST

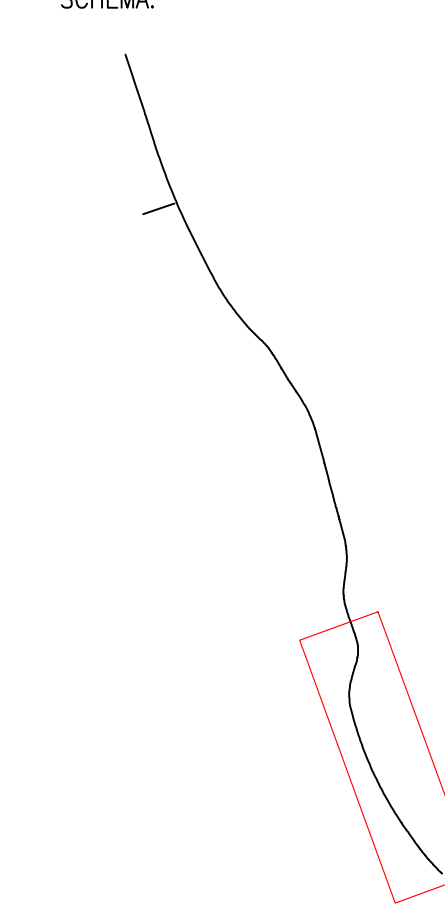
SEZNAM STAVEBNÍCH OBJEKTŮ:

- SO 101 - KOMUNIKACE II/362
- SO 102 - CHODNÍKY
- SO 103 - SJEZDY A PROPUSTKY
- SO 201 - PROPUSTEK V KM 0,20094
- SO 202 - PROPUSTEK V KM 0,30391
- SO 203 - PROPUSTEK V KM 0,40907
- SO 204 - MOST EV.Č. 362-007 V KM 1,0053
- SO 301 - JEDNOTNÁ KANALIZACE
- SO 302 - VODOVOD
- SO 303 - VODOVODNÍ PŘÍPOJKY
- SO 401 - VEŘEJNÉ OSVĚTLENÍ
- SO 402 - NASVĚTLENÍ PŘECHODŮ PRO CHODCE
- SO 403 - BEZPEČNOSTNÍ PRVKY

SEZNAM SOUVISEJÍCÍCH STAVEB:

OLEŠNICE, OBNOVA NN UL. ROVEČNÍKSKÁ, POLNÍ

SCHÉMA:



SOUŘADNÝ SYSTÉM: S - JTSK  
VÝŠKOVÝ SYSTÉM: B.p.v.

OZNAČENÍ	POPIS ZMĚNY	DATUM	PODPIS
HIP	ZODP. PROJEKTANT	VYPRACOVAL	KONTROLOVAL
ING. MIROSLAV TOBEK	ING. MARTIN VAŠÁK		ING. KAREL PECHA
INVESTOR: SÚS Jihomoravského kraje, p.o., Žerotínovo nám. 449/3, 602 00 BRNO			
KRAJ: JIHMORAVSKÝ ORP: ZNOJMO KATASTR: VRATĚNÍN			
STAVBA:		FORMÁT	7 x A4
II/362 OLEŠNICE, PRŮTAH		DATUM	KVĚTEN 2017
		STUPEŇ	PDPS
		ČÍSLO ZAK.	2016582
ČÁST:		MEŘITKO	1:500
PŘÍLOHA:		ČÍSLO PŘÍLOHY:	ČÍSLO PARE:
		KOORDINAČNÍ SITUACE - ČÁST 4	A.3.04

Dokumentaci lze účinně pouze ve smyslu příslušné směrnice o účelu výkresu, či jeho částí, může být kopírován nebo jiným způsobem rozšiřován pouze po předložení souhlasu IM-Projekt, který předá a možná konstrukce, s.r.o.